

# ゆうあいの里

## 施設のご案内

### 住所

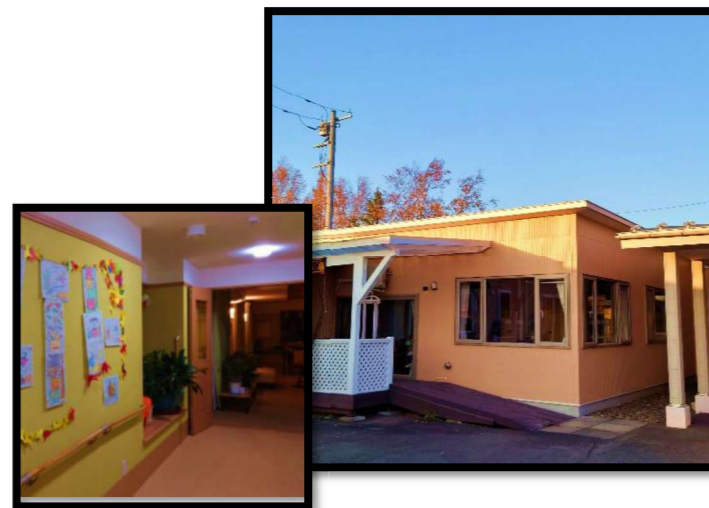
〒089-3281 北海道中川郡本別町勇足元町 6-1

### 電話・FAX(共通)

0156-23-9000

### アクセス

道東道本別 IC 下車、国道 242 号を帯広方面に進み約 15 分  
勇足交差点を右に折れ直進 300m ほど  
駐車場あり



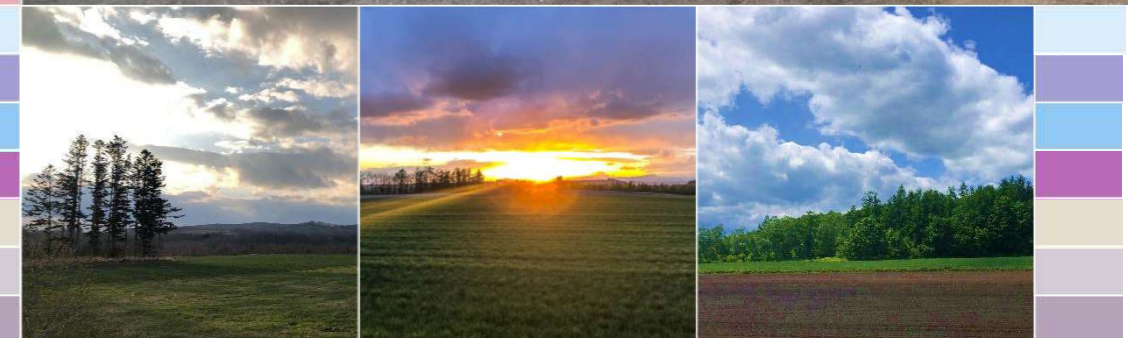
# ゆうあいの里

勇足小規模多機能型居宅介護事業所

～健やかな在宅生活を、いつまでも～



WE ARE  
本別町社会福祉協議会





# ゆうあいの里で 出来ること

- 入浴と食事で心と体をリフレッシュ
- 楽しみ広がる趣味活動
- 充実した機能訓練
- 皆で楽しむ季節のイベント
- 季節をたのしむお出かけ

健やかな在宅生活を、  
いつまでも

ゆうあいの里は  
そんな思いから生まれました

ゆうあいの里は全館バリアフリー仕様。歩行器や車いすを必要とする方も、どなたでも安心してお過ごしいただけます。身体を動かすレクリエーションや体操、専門員と取り組む機能訓練、そしてゆったり入れるお風呂や、バランスの良い食事のご提供を通して、皆さまの健康生活の維持・向上をサポートいたします。ぜひゆうあいの里をご利用ください。



すべての方が、明るくいきいきと、  
前向きに暮らせるように、  
その生きがいに丁寧に  
寄り添います。

3つの  
サービス

## 通い

食事や入浴だけなど、1日の中で必要とするサービスのみのご利用が可能です。

## 訪問

「通い」が難しくなった時に、安否の確認や必要なケアをしに職員がご自宅に伺います。

## 泊まり

通いなれた場所と馴染みの職員の対応で、ご不安なく宿泊いただけます。

