

陽だまりの里

施設のご案内

住所

〒089-3664 北海道中川郡本別町仙美里元町149-12

電話

0156-24-9000

アクセス

道東道本別 IC 下車、国道 242 号を足寄方面に進み約 20 分
仙美里元町交差点先の小道を左に折れ直進 300m ほど
駐車場あり



陽だまりの里

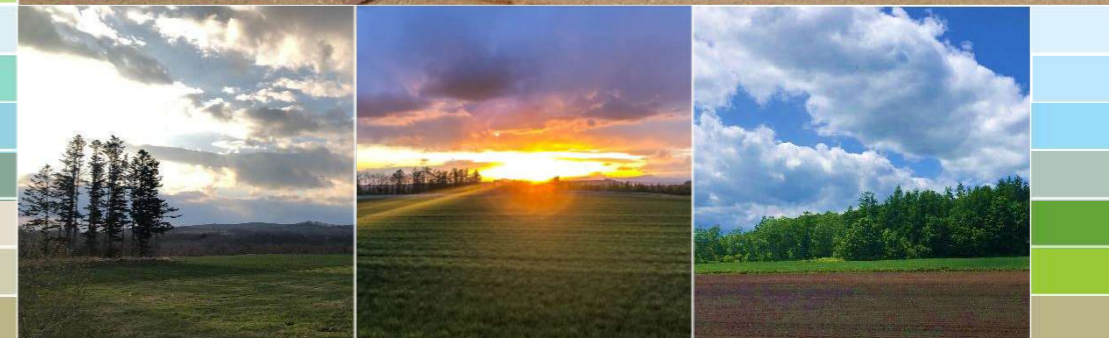
仙美里小規模多機能型居宅介護事業所

～健やかな在宅生活を、いつまでも～



つなげる、
つながる、
人と人

WE ARE
本別町社会福祉協議会



陽だまりの里で 出来ること

- 入浴と食事で心と体をリフレッシュ
- 楽しみ広がる趣味活動
- 充実した機能訓練
- 皆で楽しむ季節のイベント
- 季節をたのしむお出かけ

健やかな在宅生活を、
いつまでも

陽だまりの里は
そんな思いから生まれました

陽だまりの里は全館バリアフリー仕様。歩行器や車いすを必要とする方も、どなたでも安心してお過ごしいただけます。身体を動かすレクリエーションや体操、専門員と取り組む機能訓練、そしてゆったり入れるお風呂や、バランスの良い食事のご提供を通して、皆さまの健康生活の維持・向上をサポートいたします。ぜひ陽だまりの里をご利用ください。



すべての方が、明るくいいきと、
前向きに暮らせるように、
その生きがいに丁寧に
寄り添います。



3つの
サービス

通い

1日の中で、食事や入浴だけなど、必要とするサービスのみのご利用が可能です。

訪問

「通い」が難しくなった時に、安否の確認や必要なケアをしに職員がご自宅に伺います。

泊まり

通いなれた場所と馴染みの職員の対応で、ご不安なく宿泊いただけます。

